

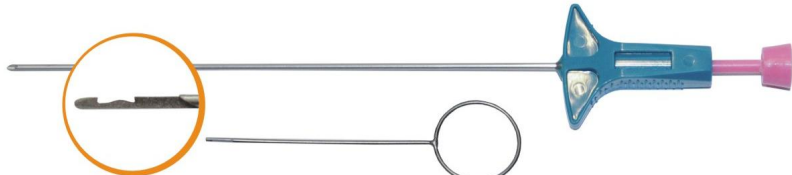
## 腹壁缝合器具体应用范围:

- 腹腔镜穿刺器孔的缝合, 有效避免穿刺器切口疝发生。
- 腹壁出血点的快速送线, 缝合时间快、准确、方便有效。
- 腹腔镜下小儿疝囊高位结扎, 送线和拉线使用同一支针, 实现单孔手术。
- 腹腔镜下组织牵引, 吊离, 有利视野显露。
- 腹腔镜下疝补片等假体的固定, 简单安全有效。
- 腹壁切口疝当中的腹壁缺损的关闭, 全层缝合。
- 胸腔镜下缝合胸壁, 避免医护手损伤。
- 腹腔镜下提拉组织, 减少手术戳孔。
- 腹腔镜下组织固定。

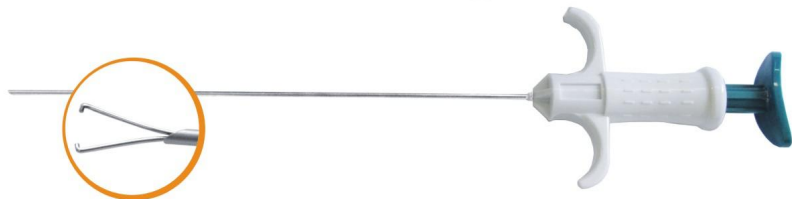
I 型



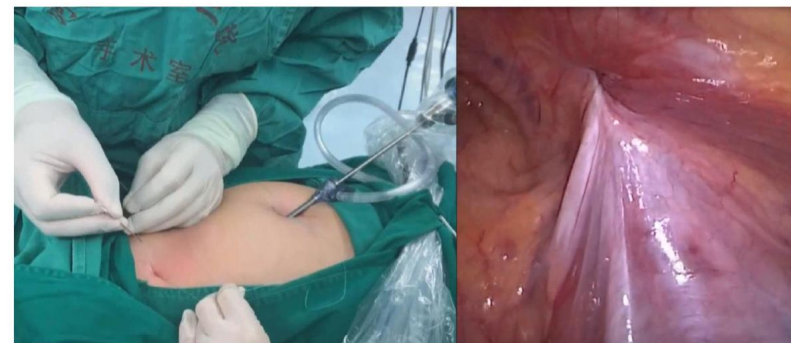
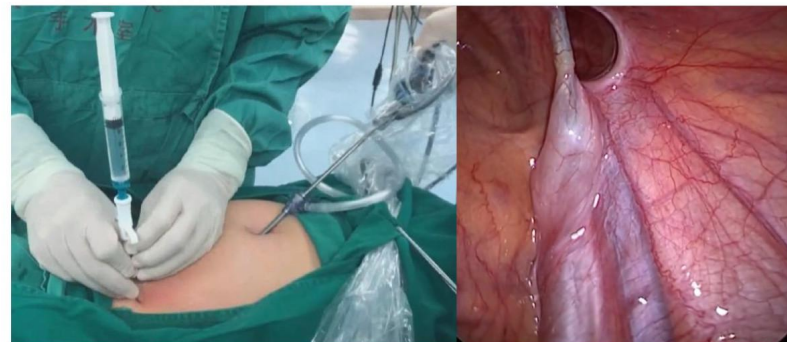
II 型



III 型



IV 型



## 腹壁缝合器的优势:

- 外形美观, 符合人体工学设计。
- 型号规格多样, 满足临床不同需求。
- 在腹腔镜的直视下进行缝合、安全、准确。
- 一次性穿透皮下、肌肉、筋膜、腹膜, 缝合严密、牢固、有效避免孔疝的发生
- 针头创新性的沟槽设计, 不卡线、方便推线、钩线, 便于医生手术操作。
- 一次性使用, 避免交叉感染。

I 型尺寸表

单位: mm

| 规格   | 直径D     | 长度L    |
|------|---------|--------|
| Φ2.1 | 2.1±0.2 | 80-200 |

II 型尺寸表

单位: mm

| 规格   | 直径D     | 长度L    |
|------|---------|--------|
| Φ1.6 | 1.6±0.2 | 80-200 |

III 型尺寸表

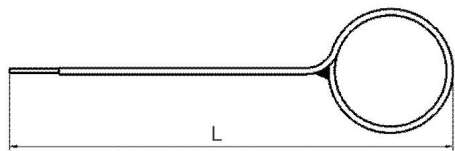
单位: mm

| 规格   | 直径D     | 长度L    |
|------|---------|--------|
| Φ1.6 | 1.6±0.2 | 80-200 |

IV 型尺寸表

单位: mm

| 规格   | 外径D     | 长度L    |
|------|---------|--------|
| Φ1.6 | 1.6±0.2 | 80-400 |



压线器尺寸表

单位: mm

| 规格   | 直径D     | 长度L    |
|------|---------|--------|
| Φ1.2 | 1.2±0.2 | 50-200 |

注册证编号: 浙械注准20192020447

Disposable  
Closure Forceps

一次性使用腹壁缝合器  
(腹壁套管针)

